

# Conducir en Aotearoa Nueva Zelanda

Conducir en Nueva Zelanda puede ser algo diferente a lo que está acostumbrado. Por ejemplo:

- conducimos del lado izquierdo del camino
- se tarda más de lo que piensa en llegar a los sitios
- nuestros caminos son a veces más angostos, más sinuosos y con pendientes más pronunciadas.

La policía de Nueva Zelanda se asegura de que todos sigan las reglas de tránsito y se mantengan seguros. Existen cámaras de control de la velocidad en todo el país. Si infringe el código de tránsito o causa un accidente es posible que reciba una multa o sea demandado.

## Detenerse ante la policía

Si la policía le pide que detenga su vehículo, conducirá detrás de usted y activará las luces rojas y azules junto con la sirena. Detenga su vehículo de forma segura y apartado del camino lo antes posible, y espere dentro de él hasta que se acerque el oficial.

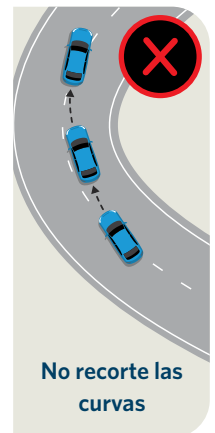
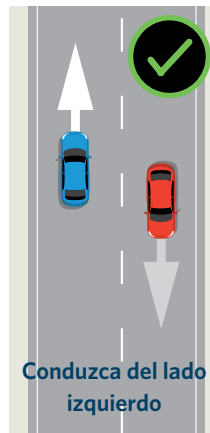
## Duración de los viajes

Es fácil pensar que no tardará mucho en llegar a su destino. Las distancias pueden parecer cortas en el mapa, pero nuestros caminos pueden ser angostos, sinuosos y montañosos, y algunos son caminos de ripio.

Calcule la duración de su viaje en [journeys.nzta.govt.nz/journey-planner](https://journeys.nzta.govt.nz/journey-planner).

### Mantenga la izquierda

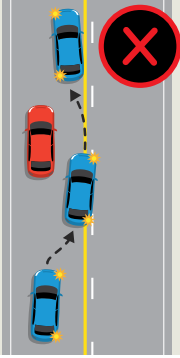
- Siempre conduzca del lado izquierdo del camino. Algunos caminos angostos no tienen líneas para guiarlo.
- Manténgase a la izquierda en cada intersección y cada vez que se incorpore a un camino.
- No recorte las curvas.
- No cruce la línea central, salvo que esté efectuando maniobras seguras de adelantamiento o se esté desviando del camino.



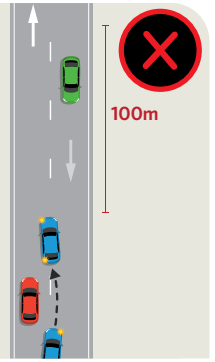
## Adelantamiento

La mayoría de los caminos en Nueva Zelanda tienen un solo carril para cada dirección, y algunos cuentan con carriles de adelantamiento. Use estos carriles para efectuar las maniobras de adelantamiento. Sea paciente y espere a llegar a uno.

Si hay una línea amarilla continua de su lado de la línea central significa que es demasiado peligroso efectuar maniobras de adelantamiento. Si hay una línea central doble de color amarillo significa que ningún vehículo (de ninguno de los dos lados del camino) puede adelantarse.



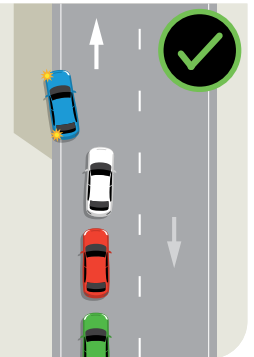
Al adelantar, debe poder ver que el camino está despejado por 100 m durante toda la maniobra, incluso cuando haya terminado de pasar.



Nunca efectúe el adelantamiento en una curva o cerca de ella.



Si está conduciendo lentamente y se formó una hilera de vehículos detrás de usted, busque un lugar seguro para apartarse y déjelos pasar.



## Velocidades de conducción

Preste atención a las señales que indican los límites de velocidad; hay diferentes límites de velocidad para distintos caminos. A veces deberá circular más despacio que el límite máximo para conducir de forma segura, como cuando llueve o hay niebla.

Si está conduciendo un vehículo con un peso de más de 3500 kg o remolca otro vehículo, como un bote, una autocaravana o un remolque, el límite de velocidad máxima es 90 km/h, aun cuando en el camino se indique 100 km/h.



Estos son ejemplos de algunas señales que indican límites de velocidad

Esta señal indica que la velocidad máxima a la que puede circular es de 100 km/h, pero conduzca según las condiciones.



Estas señales indican que se está acercando a una curva cerrada y cuál es la velocidad segura y adecuada para seguir. Las flechas muestran la dirección de la curva.



## Cinturones de seguridad

Por ley, todos los ocupantes de un vehículo deben usar el cinturón de seguridad o un asiento de seguridad infantil, ya sea que viajen en la parte delantera o en la trasera.



Edad	Requisitos legales
Niños menores de 7	Asiento de seguridad infantil homologado
Niños de 7 años	Asiento de seguridad infantil homologado si está disponible o cinturón de seguridad
Niños de 8 años o más	Cinturón de seguridad
Todos los adultos	Cinturón de seguridad

## Fatiga

Si se siente cansado es mucho más probable que sufra un accidente.

- Tome un buen descanso antes de conducir, especialmente después de un largo vuelo.
- Haga una pausa para descansar cada dos horas.
- De ser posible, comparta la conducción con alguien más.
- Evite conducir durante las horas en las que normalmente dormiría.
- Evite las comidas copiosas que puedan hacerlo sentir cansado y beba mucho líquido.
- Si comienza a sentirse somnoliento, detenga el vehículo en un lugar seguro e intente dormir una siesta de 15 a 30 minutos. Si se siente muy cansado, busque un lugar para pasar la noche.

## Disfrute de la vista de manera segura

Mantenga la vista en el camino, no en el paisaje. Si desea disfrutar de la vista, encuentre un lugar seguro para apartarse completamente del camino y detenerse. No se detenga donde no haya señales de detención o en líneas amarillas discontinuas.

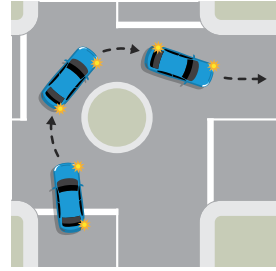
## Intersecciones



La señal de detención (stop) indica que debe frenar por completo y ceder el paso a todos los vehículos en circulación.



La señal de ceda el paso (give way) indica que debe ceder el paso a todos los vehículos en circulación, excepto a los que están ante una señal de detención (stop).



En las rotondas, debe circular en el sentido de las agujas del reloj y ceder el paso a los vehículos que se aproximen por la derecha.

## Puentes de un solo carril

Algunos de nuestros caminos tienen puentes de un solo carril.

Las señales que aparecen a continuación advierten que se aproxima un puente de un solo carril. Disminuya la velocidad y verifique si hay vehículos que circulan en la dirección contraria. Deténgase si tiene que ceder el paso.

La flecha roja más pequeña muestra qué dirección debe ceder el paso.



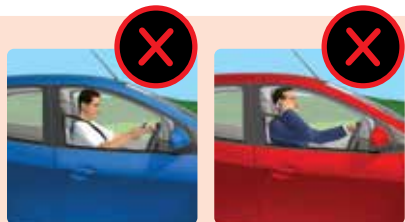
Estas dos señales muestran que debe ceder el paso (give way) a los vehículos que circulan en la dirección contraria.



Esta señal indica que, si no se aproxima ningún vehículo, puede cruzar el puente.

## Teléfonos móviles

Los conductores no deben usar teléfonos móviles mientras conducen. Si usa un teléfono, debe ser con la opción manos libres activada. Enviar mensajes de texto mientras conduce es ilegal.



## Pasos a nivel

- Si hay luces rojas intermitentes, deténgase y solo avance una vez que las luces hayan dejado de parpadear.
- Si ve una señal de detención (stop) en un paso a nivel, deténgase y solo cruce las vías si no hay trenes que se estén acercando en ninguna de las dos direcciones.
- Si ve una señal de ceda el paso (give way), disminuya la velocidad y esté preparado para detenerse. Solo cruce las vías si no vienen trenes.



## Caminos sin asfaltar o de ripio

Los caminos sin asfaltar pueden ser resbaladizos para circular con su vehículo. Manténgase a la izquierda, reduzca la velocidad y disminúyala aún más cuando se acerque a vehículos que circulen en el sentido contrario, ya que el polvo podría dificultar su visión y las piedras sueltas podrían dañar su parabrisas.



## Compartir el camino

Los conductores deben prestar atención si hay peatones cruzando el camino, especialmente en los cruces peatonales y en las intersecciones.

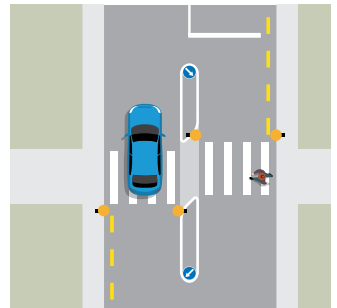
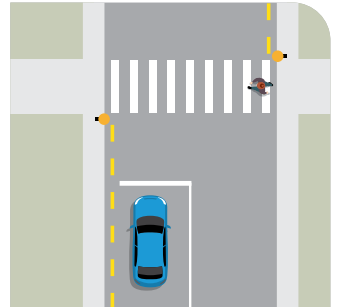
Al acercarse a los cruces peatonales:

- disminuya la velocidad y prepárese para detenerse si hay peatones en un cruce peatonal o esperando para cruzar,
- si no hay una isleta elevada en medio del cruce, deténgase y ceda el paso a los peatones en cualquier parte del cruce,
- espere hasta que el peatón haya cruzado por delante de usted y esté alejado de su vehículo antes de continuar.

No circule por un cruce si no hay suficiente espacio para su vehículo al otro lado del cruce.

Siempre disminuya la velocidad cuando esté cerca de los ciclistas. Adelántese solo cuando sea seguro e intente dejar un espacio de 1,5 metros.

Si ve animales en el camino, disminuya la velocidad y circule con precaución. No toque la bocina.



## Conducir en invierno

Las condiciones climáticas pueden cambiar rápidamente y por eso, antes de viajar, verifique el pronóstico del tiempo y las condiciones de los caminos. Mantenga una actitud flexible respecto a su viaje.

[metservice.com](http://metservice.com)

[nzta.govt.nz/traffic](http://nzta.govt.nz/traffic)

La nieve y el hielo pueden hacer que los caminos sean aún más peligrosos, especialmente cerca de los desfiladeros y caminos que no reciben sol. Si la empresa de alquiler de su vehículo le ha proporcionado cadenas para la nieve, asegúrese de saber cómo colocarlas antes de emprender el viaje.



**Preste atención a esta señal de superficie resbaladiza si ha llovido o hay hielo en el camino: disminuya la velocidad y evite frenar bruscamente.**

## Señalización

Si va a girar, siempre debe realizar la señalización correspondiente al menos tres segundos antes de girar, cambiar de carril y entrar y salir de la circulación de vehículos.

## Estacionamiento

Puede recibir una multa o su vehículo puede ser remolcado si estaciona en el lado incorrecto del camino, salvo que sea una calle de un solo sentido en la que puede estacionar en ambos lados del camino.

## Alcohol y drogas

### No consuma alcohol ni use drogas antes de conducir.

Es ilegal conducir si consumió cualquier droga que pueda afectar su capacidad de conducir, incluso algunos medicamentos con receta.

En el caso de los conductores menores de 20 años, el límite de alcohol es cero. En el caso de los conductores de 20 años o mayores, el límite de alcohol es tan bajo que es más seguro no beber nada si se conduce.

## Requisitos relacionados con la licencia de conducir

Debe llevar en todo momento su licencia o permiso de conducir actual y válido mientras conduce. Si su licencia o permiso de conducir es extranjero y no está en inglés, también debe tener una traducción correcta en inglés. Después de haber vivido durante 12 meses en Nueva Zelanda, deberá obtener una licencia de conducir neozelandesa.

Para más información, visite: [nzta.govt.nz/driver-licences/new-residents-and-visitors](http://nzta.govt.nz/driver-licences/new-residents-and-visitors)