

การขับรถในนิวซีแลนด์

ท่านอาจไม่คุ้นเคยกับบางสิ่งบางอย่างในขณะที่ขับรถอยู่ในนิวซีแลนด์ ตัวอย่างเช่น

- ในนิวซีแลนด์มีการขับทางด้านซ้ายของถนน
- ผู้ขับอาจคาดประมาณระยะเวลาเดินทางในนิวซีแลนด์ได้ง่าย
- ถนนของนิวซีแลนด์แคบกว่า คดเคี้ยวกว่า และบางครั้งก็ชันกว่าที่ท่านคาดการณเอาไว้
- ถนนของนิวซีแลนด์ส่วนใหญ่เป็นถนนสองทางสวนกันได้ สำหรับถนนมอเตอร์เวย์นั้นไม่มีที่เส้นทาง

ขอให้ท่านตรวจสอบให้ดีเพื่อการเดินทางที่ปลอดภัยและเพลิดเพลิน

ถนนสายต่างๆ มีการควบคุมดูแลอยู่โดยเจ้าหน้าที่ตำรวจนิวซีแลนด์ที่คอยให้ความมั่นใจว่าผู้ใช้ถนนทุกท่านปฏิบัติตามกฎและได้รับความปลอดภัย มีการใช้กล้องตรวจจับความเร็วทั่วประเทศ หากท่านไม่ปฏิบัติตามกฎจราจรหรือเป็นเหตุให้เกิดอุบัติเหตุรถชน ท่านอาจถูกปรับหรือถูกดำเนินคดี

ระยะเวลาในการเดินทาง

ระยะเวลาเดินทางในนิวซีแลนด์อาจคาดประมาณระยะเวลาได้ง่าย ระยะเวลาอาจดูใกล้บนแผนที่ แต่ถนนของนิวซีแลนด์บางสายอาจแคบ ประกอบกับมีทางโค้งและเป็นเนินเขาสูง และสภาพถนนแตกต่างกันไปตั้งแต่ถนนแบบมอเตอร์เวย์ (ฟรีเวย์) ไปจนถึงถนนที่เป็นลูกรังไม่ได้ลาดยาง ส่วนถนนที่อยู่นอกเมืองใหญ่ส่วนใหญ่เป็นถนนสองทางสวนกันได้ ท่านสามารถคำนวณระยะเวลาเดินทางของท่านได้ทางเว็บไซต์ที่ aa.co.nz/time-distance-calculator

ขับชิดซ้าย

ให้ท่านขับทางด้านซ้ายของถนนอยู่เสมอ ถนนสายแคบๆ บางสายไม่มีเส้นแบ่งกลางถนนเพื่อเป็นแนวแสดงการจราจรไว้แก่ท่าน

- ขอให้ท่านระลึกไว้เสมอว่า ท่านต้องขับชิดซ้ายทุกครั้งที่ท่านขับรถ ทุกครั้งที่ท่านอยู่ที่ทางแยก และทุกครั้งที่ท่านขับออกไปอยู่บนเส้นทางถนน
- ให้ขับอยู่ในช่องทางด้านซ้ายและห้ามตัดช่องทางบริเวณทางโค้ง
- ห้ามขับข้ามเส้นแบ่งกลางถนน ยกเว้นในกรณีที่สามารถแซงได้อย่างปลอดภัยหรือขับออกจากถนน

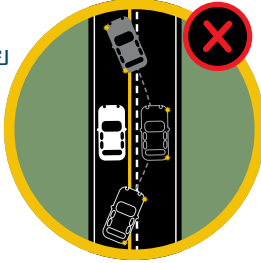


โปรดจำไว้ว่า ผู้ขับชี้ควรอยู่ใกล้กับเส้นแบ่งกลางถนนมากที่สุด

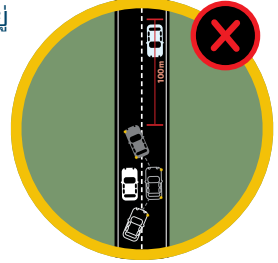
การขับผ่านข้างหน้า (การขับแซง)

ถนนส่วนใหญ่ในนิวซีแลนด์เป็นแบบทางเดียวในแต่ละช่องทางจราจร บางเส้นทางมีการจัด “ช่องทางสำหรับขับแซง” ไว้ให้เป็นระยะๆ ซึ่ง “ช่องทางสำหรับขับแซง” นี้ควรใช้เมื่อเห็นว่าสามารถขับผ่านข้างหน้าไปได้ กรุณาออกไปจนกว่าจะพบช่องทางเหล่านี้ถึงจะขับผ่านข้างหน้าผู้อื่น

ท่านต้องไม่ข้ามเส้นทึบสีเหลืองที่อยู่กลางถนนด้านเดียวกันกับท่านเพื่อขับผ่านขึ้นหน้าผู้อื่น เส้นทึบนี้แสดงว่าการขับผ่านขึ้นหน้าผู้อื่นมีอันตรายมากเกินไป เส้นคู่กลางถนนสีเหลืองแสดงว่าห้ามไม่ให้ขับผ่านขึ้นหน้า (ทั้งสองข้างของถนน)



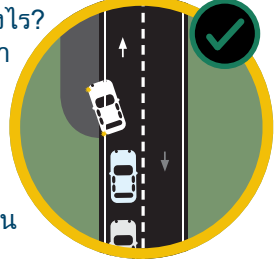
หากช่องทางของท่านไม่มีเส้นทึบสีเหลืองกลางถนน การขับผ่านขึ้นหน้าจะปลอดภัยก็ต่อเมื่อท่านสามารถมองเห็นว่าถนนว่างอยู่ตลอดระยะทางอย่างน้อย 100 เมตรตลอดระยะทางที่จะขับผ่านขึ้นหน้านั้น



ห้ามขับผ่านขึ้นหน้าที่ทางโค้งหรือใกล้ทางโค้ง



ขับช้าต้องทำอะไร? ถ้ามีรถตามหลังมาจำนวนมาก ให้หาที่ที่ปลอดภัยเพื่อหลบเข้าข้างทางและให้รถที่ตามมาผ่านไปก่อน



ความเร็วในการขับ

การจำกัดความเร็วในถนนนิวซีแลนด์มีความแตกต่างกัน ดังนั้นขอให้ท่านดูได้จากป้ายจำกัดความเร็วซึ่งระบุความเร็วสูงสุดสำหรับเส้นทางที่ท่านใช้อยู่นั้น ท่านอาจจะต้องขับให้ช้ากว่าที่กำหนดเพื่อให้ขับได้อย่างปลอดภัย ซึ่งหมายความว่าระยะทาง 100 กม. มักจะไม่เท่ากับระยะเวลาการขับรถ 1 ชั่วโมงเสมอไป ตามปกติแล้วจะใช้เวลานานกว่ามาก ดังนั้นโปรดใช้เวลาไว้เมื่อวางแผนการเดินทางของท่านด้วย

ในทางหลวงชนบทของนิวซีแลนด์หลายเส้นมีการจำกัดความเร็วไว้ไม่เกิน 100 กม./ชม. ยกเว้นในที่ที่มีป้ายแจ้งให้ใช้ความเร็วที่แตกต่างกันไป

หากท่านขับยานพาหนะที่มีน้ำหนักรวมมากกว่า 3,500 กก. (เช่น รถแคมเปอร์แวน เป็นต้น) ท่านห้ามขับด้วยความเร็วเกิน 90 กม./ชม. ถึงแม้บนถนนนั้นจะมีป้ายบอกความเร็วไม่เกิน 100 กม./ชม. ก็ตาม



ในเขตตัวเมือง มีการจำกัดความเร็วไว้ที่ 50 กม./ชม. ยกเว้นมีป้ายบอกเป็นอย่างอื่น



ป้ายแนะนำความเร็วสีเหลืองจัดไว้เพื่อเตือนว่าท่านกำลังเข้าสู่ทางโค้งหรือหักแคบ และเพื่อแนะนำความเร็วในการขับที่ปลอดภัยและสะดวกให้กับท่าน ส่วนเครื่องหมายลูกศรเป็นการแสดงทิศทางของการโค้ง



เข็มขัดนิรภัย

ตามกฎหมายแล้ว ทุกคนที่อยู่ในยานพาหนะต้องคาดเข็มขัดนิรภัยหรือเก้าอี้นิรภัยสำหรับเด็ก ไม่ว่าผู้โดยสารจะนั่งอยู่ทางด้านหน้าหรือด้านหลังก็ตาม



นิร

ข้อกำหนดตามกฎหมาย

เด็กอายุต่ำกว่า 7 ปี	เก้าอี้นิรภัยสำหรับเด็กที่ผ่านการรับรอง
เด็กอายุ 7 ปี	เก้าอี้นิรภัยสำหรับเด็กที่ผ่านการรับรอง (ถ้ามี) หรือเข็มขัดนิรภัย
เด็กอายุ 8 ปีขึ้นไป	เข็มขัดนิรภัย
ผู้ใหญ่ทุกคน	เข็มขัดนิรภัย

ความเมื่อยล้า

หากท่านเหน็ดเหนื่อย โอกาสที่จะเกิดอุบัติเหตุรถชนมีความเป็นไปได้มากขึ้น

- นอนหลับอย่างเต็มที่ให้เพียงพอก่อนออกขับรถ โดยเฉพาะอย่างยิ่งในกรณีที่ท่านเพิ่งเดินทางมาถึงนิวซีแลนด์หลังเที่ยวบินที่ยาวนาน
- หยุดพักจากการขับรถทุกสองชั่วโมง หากเป็นไปได้ ให้ผลัดกันขับกับผู้อื่นนอนหลับอย่างเต็มที่ให้เพียงพอก่อนออกขับรถ
- หลีกเลี่ยงการขับรถในระหว่างเวลาปกติที่ท่านใช้ในการนอนหลับอย่างเต็มที่ให้เพียงพอก่อนออกขับรถ
- หลีกเลี่ยงการรับประทานอาหารในปริมาณมากซึ่งจะทำให้ท่านรู้สึกเหนื่อย และให้ดื่มน้ำเยอะๆ
- 6458 Final หากท่านเริ่มรู้สึกง่วง ให้หยุดรถในที่ที่ปลอดภัยและพยายามหาโอกาสงีบหลับสั้นๆ ราว 15-30 นาที ถ้าท่านรู้สึกเหนื่อยมาก ให้หาสถานที่เพื่อพักค้างคืน

ที่ทางแยก



เมื่อถึงป้ายหยุด ท่านต้องหยุดรถให้จอดสนิท แล้วให้ทางแก่ยานพาหนะอื่นทั้งหมดก่อน



เมื่อถึงป้ายให้ทาง ท่านต้องให้ทางแก่ยานพาหนะอื่นที่อยู่ในถนนทางเอกทั้งหมดก่อน หากท่านต้องการเลี้ยว ท่านต้องให้ทางแก่ยานพาหนะที่อยู่ในทางตรงก่อน



ที่วงเวียน ท่านต้องให้ทางแก่ยานพาหนะที่มาทางขวามือของท่านไปก่อน ท่านต้องขับอ้อมวงเวียนไปตามเข็มนาฬิกา

ให้แสดงสัญญาณอย่างน้อยสามวินาทีก่อนที่จะเลี้ยวเสมอ

ในนิวซีแลนด์ เมื่อมีสัญญาณไฟสีแดงที่ทางแยก ท่านไม่สามารถขับต่อไปได้ ยกเว้นมีลูกศรสีเขียวชี้ไปยังทางที่ท่านกำลังจะไป

ถ้าท่านต้องการเลี้ยวในที่ที่มีสัญญาณไฟสีเขียว ให้ท่านให้ทางแก่ยานพาหนะที่อยู่ในทางตรงและแก่คนเดินเท้าที่กำลังข้ามถนนก่อน

สะพานที่มีช่องทางวิ่งช่องเดียว

ถนนบางเส้นทางในนิวซีแลนด์มีสะพานที่มีช่องทางวิ่งช่องเดียวโดยที่ยานพาหนะต้องหยุดและรอยานพาหนะที่วิ่งสวนทางมา

ป้ายต่างๆ ข้างล่างนี้ต่างแสดงว่ามีสะพานที่มีช่องทางวิ่งช่องเดียวอยู่ข้างหน้า ให้ท่านลดความเร็วลงและตรวจสอบดูว่ามีรถวิ่งสวนทางมาหรือไม่ ให้หยุดรถในกรณีที่ท่านต้องการให้ทางลูกศรสีแดง (ที่มีขนาดเล็กกว่า) แสดงให้ทราบว่าจะต้องเป็นฝ่ายให้ทาง



ป้ายสองป้ายนี้แสดงให้เห็นว่าท่านต้องเป็นฝ่ายให้ทางแก่ยานพาหนะสวนทางที่กำลังข้ามสะพานมา



ป้ายนี้แสดงว่าถ้าไม่มียานพาหนะวิ่งสวนทางมา ท่านสามารถขับข้ามสะพานไปได้แต่ด้วยความระมัดระวัง



เพลิดเพลินไปกับทิวทัศน์อย่างปลอดภัย

ให้ใช้สายตาอยู่บนท้องถนน ไม่ใช่การมองดูทิวทัศน์ หากท่านต้องการหยุดรถเพื่อดูทิวทัศน์ ให้ท่านแน่ใจว่าท่านพบที่ที่ปลอดภัยเพื่อออกไปจากท้องถนนแล้วหยุดรถ

โทรศัพท์มือถือ

ผู้ขับขี่ต้องไม่ใช่โทรศัพท์มือถือในขณะที่ขับขี่ หากใช้โทรศัพท์ จะต้องเป็นแบบที่ไม่ต้องใช้มือถือเครื่องโทรศัพท์ การส่งข้อความผ่านโทรศัพท์มือถือในขณะที่ขับรถถือว่าผิดกฎหมาย



ถนนข้ามทางรถไฟ

ให้ข้ามไปด้วยความระมัดระวัง

- หากมีสัญญาณไฟสีแดงกะพริบอยู่ ให้ท่านหยุด และเคลื่อนที่ต่อไปได้หลังจากไฟกะพริบหยุดลงเท่านั้น
- เมื่อเห็นป้ายหยุดที่ถนนข้ามทางรถไฟ ให้ท่านหยุดรถ และข้ามทางรถไฟไปเมื่อไม่มีรถไฟแล่นไปมาเท่านั้น
- เมื่อท่านเห็นป้ายให้ทาง ให้ท่านชะลอความเร็วและพร้อมที่จะหยุด และข้ามทางรถไฟไปเมื่อไม่มีรถไฟแล่นมาเท่านั้น



ถนนไม่ลาดยาง (ลูกรัง)

ถนนที่ไม่ลาดยางมักสั่นได้ในขณะขับขี่ยานพาหนะ ให้ท่านจับชิดซ้าย ลดความเร็วลงและขับให้ช้าลงมากขึ้นอีกเมื่อกำลังจะมีรถสวนทางมาเพราะฝุ่นอาจบดบังการมองเห็นของท่านและเศษหินอาจกระเด็นถูกกระจกหน้ารถของท่านได้



การใช้ถนนร่วมกับผู้อื่น

ในนิวซีแลนด์ รถยนต์ไม่ได้มีความสำคัญไปกว่าคนเดินถนนและผู้ขี่รถจักรยาน ผู้ขับขี่ต้องคอยดูคนเดินข้ามถนน โดยเฉพาะที่ทางข้ามถนน (ทางม้าลาย) และทางแยกต่างๆ

ให้ท่านลดความเร็วลงเสมอเมื่อเข้าไปใกล้ผู้ขี่รถจักรยาน ให้แซงช้าๆ และเมื่อปลอดภัยเท่านั้น และพยายามทิ้งระยะห่าง 1.5 เมตร

เมื่อท่านเห็นว่ามัสต์ว้ออยู่บนท้องถนน ให้ลดความเร็วลงและผ่านไปอย่างระมัดระวัง ห้ามกวดแต่

การขับในฤดูหนาว

สภาพอากาศในนิวซีแลนด์เปลี่ยนแปลงอย่างรวดเร็ว ดังนั้นการขับขี่จึงต้องใช้ทักษะและสมาธิ ก่อนการเดินทางให้ท่านตรวจสอบพยากรณ์อากาศได้ที่

www.metservice.com และตรวจสอบสภาวะบนท้องถนนได้ที่ www.nzta.govt.nz/traffic และให้ความยืดหยุ่นกับแผนการเดินทางของท่าน

หิมะหรือน้ำแข็งสามารถทำให้ถนนมีความเสี่ยงอันตรายมากยิ่งขึ้น โดยเฉพาะถนนที่อยู่ตามช่องเขา บริษัทให้เช่ารถมักจะให้โซ่รัดล้อสำหรับพื้นที่หิมะไว้กับรถหากเห็นว่าท่านวางแผนที่จะขับไปในสภาพถนนดังกล่าวนี้ ท่านต้องทราบวิธีการใส่โซ่เข้ากับล้อรถก่อนเริ่มต้นการเดินทางด้วย



คอยสังเกตป้ายอย่างนี้ที่แสดงถึงผิวถนนสั่นขณะฝนตกหรือสภาวะหนาวเย็น ให้ท่านลดความเร็วลงและหลีกเลี่ยงการห้ามล้ออย่างกะทันหัน

การจอดรถ

ในนิวซีแลนด์ ท่านอาจถูกปรับหรือรถของท่านถูกลากออกไปหากท่านจอดรถผิดข้างถนน ยกเว้นว่าเป็นถนนที่กำหนดไว้ให้มีการวิ่งทางเดียวที่อนุญาตให้ท่านจอดรถได้ทั้งสองข้างทาง

เครื่องดื่มแอลกอฮอล์และสารเสพติด

ห้ามดื่มเครื่องดื่มแอลกอฮอล์หรือใช้สารเสพติด แล้วขับ

ยาหรือสารที่ใช้เพื่อความสนุกสนานเป็นสิ่งผิดกฎหมายในนิวซีแลนด์ สำหรับผู้ขับขี่ที่มีอายุต่ำกว่า 20 ปีกฎหมายระบุให้ต้องไม่มีระดับแอลกอฮอล์อยู่เลย สำหรับผู้ขับขี่ที่มีอายุ 20 ปีขึ้นไปมีระดับขีดจำกัดแอลกอฮอล์เท่ากับ 50 มิลลิกรัมต่อเลือด 100 มิลลิลิตร หรือเท่ากับ 250 ไมโครกรัมต่อลมหายใจหนึ่งลิตร

การหยุดให้ตำรวจตรวจ

หากตำรวจต้องการให้ท่านหยุดยานพาหนะของท่าน ตำรวจจะขับรถตามหลังท่านและเปิดไฟสีแดงสลบน้ำเงินพร้อมกับเปิดไซเรน ท่านต้องหลบเข้าข้างทางทันทีที่ท่านได้ให้จอดรถนอกขอบถนนอย่างปลอดภัยและรออยู่ในรถเพื่อให้ตำรวจเข้ามาหาท่าน

เงื่อนไขเกี่ยวกับใบอนุญาตขับขี่

ท่านต้องพกใบอนุญาตขับขี่ที่ยังไม่หมดอายุติดตัวไปไว้กับท่านตลอดเวลาที่ท่านทำการขับขี่ยานพาหนะ หากใบอนุญาตขับขี่จากประเทศของท่านไม่เป็นภาษาอังกฤษ ท่านต้องพกพาคำแปลเป็นภาษาอังกฤษที่ถูกต้องไปด้วย หลังจากที่ท่านเข้ามาอยู่ในนิวซีแลนด์แล้วนาน 12 เดือน ท่านจะต้องขอมิใบอนุญาตขับขี่ของนิวซีแลนด์ใหม่ ท่านสามารถขอรายละเอียดเพิ่มเติมได้ที่

www.nzta.govt.nz/driver-licences/new-residents-and-visitors/