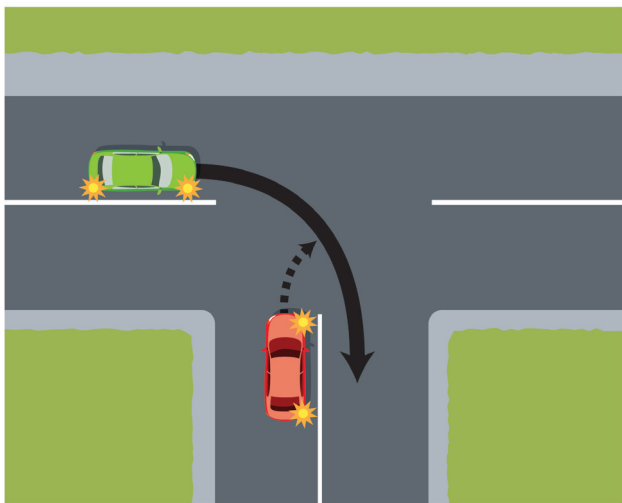


2012年3月25日(日)
午前5時より、新しい
交通ルールが導入
実施されます

車両通行の 優先権に関 する2つの ルールが 変わります

この新ルール導入は、ニュージーランド国内の車両運転者、歩行者、サイクリストの全員に関わるものです。ドライバーの皆さんは、自転車・歩行者に注意し、交通標識や信号を守り、新しいルールに従って運転しましょう。

丁字路では左方車優先



標識も信号もない丁字路で右折する場合は、左方から進入してくる全ての車に優先権があります。

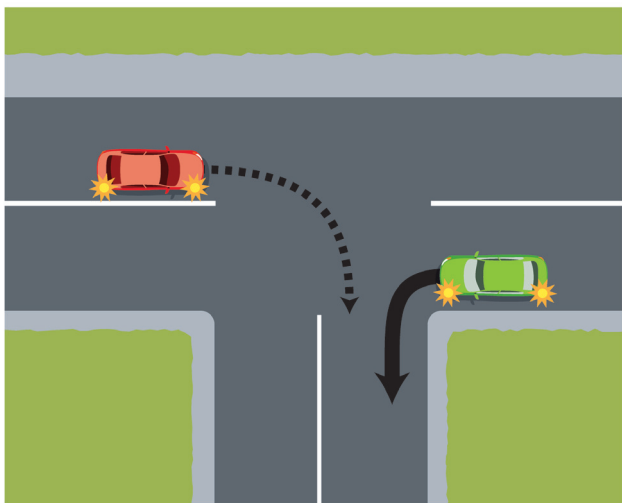
したがって、スーパーや病院敷地内などの私道を含め、丁字の道路やドライブウェイではどこでも「丁字路では左方車優先」と覚えておきましょう。

新ルールについての詳しい情報は、
www.giveway.govt.nzをご覧ください。
または、NZ国内フリーダイヤル0800 656 055へ
お問い合わせください。

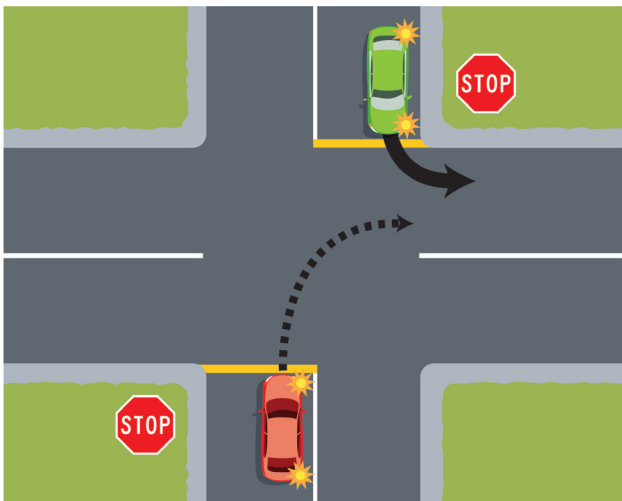
左折する対向車が右折車に優先

このルールは、双方に標識も信号もない交差点や、双方に同じ標識・信号がある交差点に入った車に適用されます。このような交差点で右折する場合、左折する対向車が優先となります。

双方に標識・信号のない交差点



双方に同じ標識・信号がある交差点



(以上のいずれの場合も緑の車が優先です。)