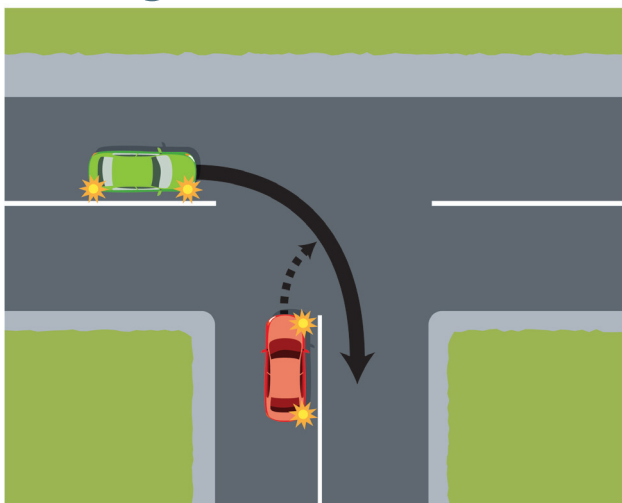


**Ka mana ai
ngā ture hou ā
te 5 i te ata o
te Rātapu 25
Poutūterangi
2012**

E rua ngā ture tautuku e huri ana

Ka pā ēnei huringa ki ngā taraiwa katoa, ngā kaieke motopāika, ngā kaiwaewae me ngā kaieke paihikara i Aotearoa. Kia maumahara ki te tiritahi i te huarahi, kia whakarongo ki ngā tohu huarahi katoa, kia mōhio hoki koe ki ngā ture hou.

Ko runga o te 'T' ki mua i ahau



Ina huri ana ki matau mai o raro o tētahi whakawhitinga-T kāore nei he tohu, he rama huarahi rānei, māu tonu e tautuku ki ngā waka katoa o runga o te T.

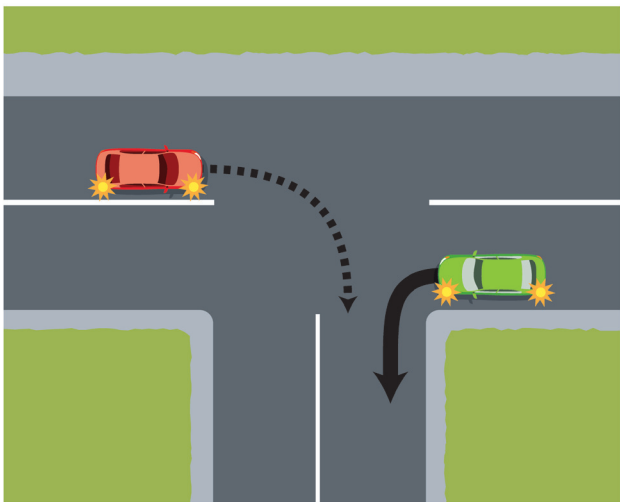
Nā i ngā whakawhitinga-T katoa me ngā arawaka tūmatanui pērā i tētahi hokomaha, hōhipera rānei, me whakaaro koe 'Ko runga o te T ki mua i ahau'.

**Ako i ngā ture hou i
www.giveway.govt.nz,
waea rānei ki 0800 656 055**

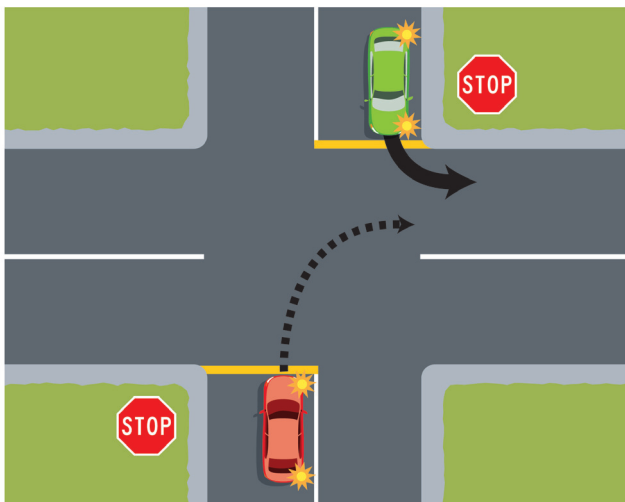
Mēnā kei te huri ki matau, tautuku

Ka pā tēnei ture i ngā whakawhitinga kāhore nei he tohu i mua i ngā waka e rua, he ōrite rānei ngā tohu i mua i a rāua tokorua. Me tautuku koe ki ngā waka e puta hāngai ana mai ki te huri ki mauī mēnā e huri ana koe ki matau.

Kāhore he tohu, he rama huarahi rānei



He ōrite ngā tohu, ngā rama huarahi rānei



(I ēnei pikitia katoa ko te waka whero ka tautuku.)