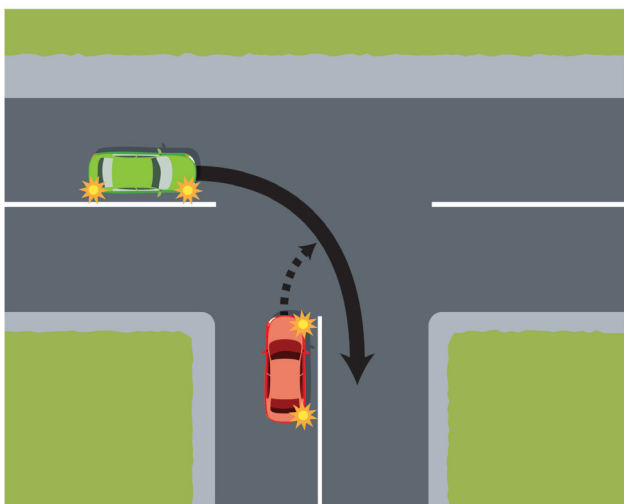


新规则将于  
2012年3月25日  
(星期日)  
上午5时生效

# 让路规则 将有两项 变化

新规则适用于新西兰的所有驾驶者、骑摩托车的人、行人以及骑自行车的人。请大家务必遵守所有道路指示牌及交通信号，并确保您已了解新的规则。

## 在丁字路口，直行路面上的右转车先行



当您在没有道路指示牌或交通信号的丁字路口支路向右转时，您必须让路给直行路面上的右转车。

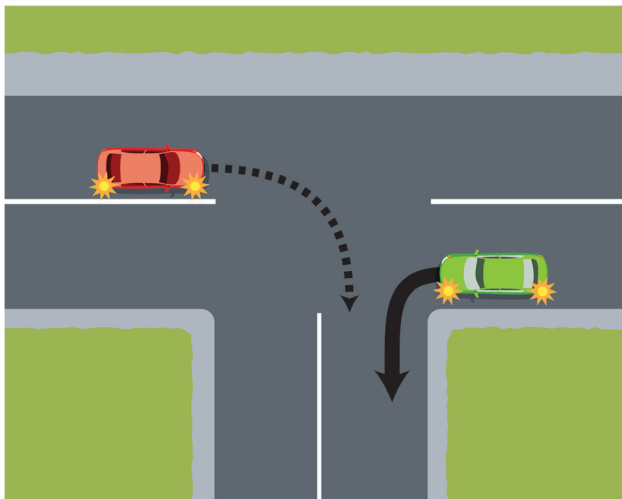
因此，在所有丁字形的路面及车道(包括公用车道，譬如在超市或者医院)右转时，请遵循“在丁字路口，直行路面上的右转车先行。”的新让路规则。

您可以浏览网页 [www.giveway.govt.nz](http://www.giveway.govt.nz)  
或致电 0800 656 055，了解有关新规则的详情。

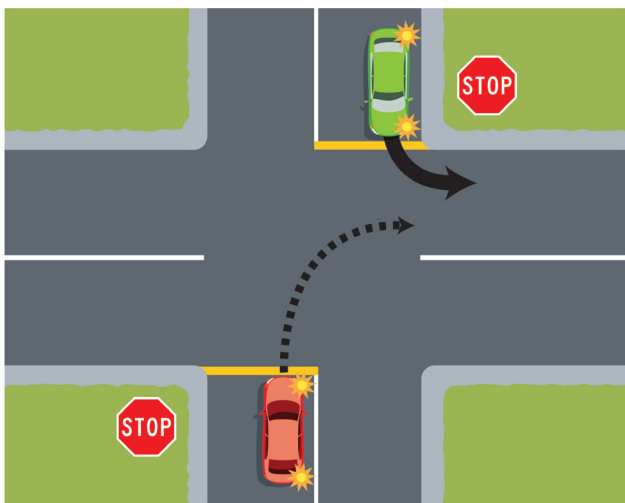
## 如果您在这种情况下右转，您需要让路

这条规则适用于两辆面对无任何指示牌或交通信号，或具有相同指示牌或交通信号路口的车辆。如果您向右转，您必须让对面向左转的来车先行。

### 无道路指示牌或交通信号



### 相同的道路指示牌或交通信号



(所有图例中，红色车辆需要让路。)