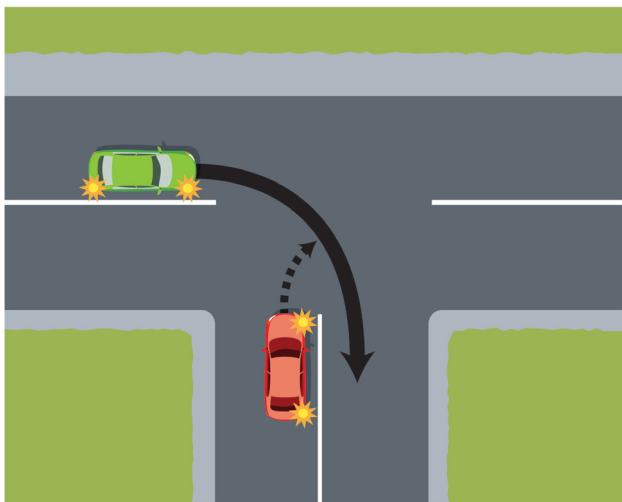


กฎจราจรใหม่จะ
เริ่มมีผลบังคับใช้
ตั้งแต่วันที่
5:00 น. ของวันอาทิตย์
ที่ 25 มีนาคม 2555
เป็นต้นไป

กฎ 2 ข้อ เกี่ยวกับการให้ ทางกำลังจะ เปลี่ยนไป

การเปลี่ยนแปลงเหล่านี้มีผลบังคับใช้กับผู้ขับขี่รถยนต์ทุกประเภท ตลอดจนคนเดินเท้าในประเทศนิวซีแลนด์ ขอให้ระลึกไว้เสมอว่าท้องถนนเป็นพื้นที่ที่เข้าร่วมกัน ผู้ใช้รถใช้ถนนควรปฏิบัติตามป้ายและสัญญาณไฟจราจร และตรวจสอบให้แน่ใจว่าได้รับทราบเกี่ยวกับกฎจราจรใหม่ๆ แล้ว

หยุดรอให้รถบนถนนเส้นตรงด้านบนตัว T ไปก่อน



เมื่อคุณต้องการเลี้ยวขวาที่ด้านถนนเส้นตรงของสามแยกตัว T ในบริเวณที่ไม่มีป้ายหรือสัญญาณไฟจราจร คุณจะต้องให้ทางแก่ยานพาหนะทุกคันที่อยู่บนถนนทางเอกก่อน (เส้นตรงด้านบนตัว T)

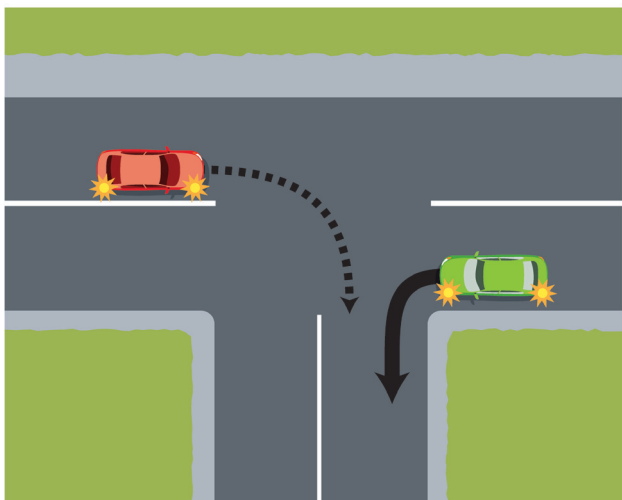
ทั้งนี้มีการบังคับใช้กับสามแยกตัว T และถนนส่วนบุคคลทุกแห่ง ได้แก่ ซูเปอร์มาร์เก็ตหรือโรงพยาบาล โปรดจำไว้เสมอว่า 'หยุดรอให้รถบนถนนเส้นตรงด้านบนตัว T ไปก่อน'

เรียนรู้กฎจราจรใหม่ๆ เพิ่มเติมได้ที่
www.giveway.govt.nz
หรือสอบถามโทร 0800 656 055

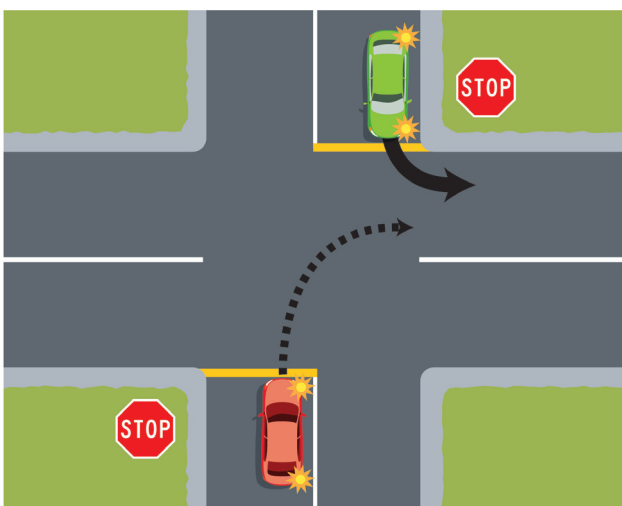
โปรดให้ทาง เมื่อคุณต้องการเลี้ยวขวา

กฎข้อนี้มีผลบังคับใช้กับทางแยกที่มียานพาหนะวิ่งสวนที่ตรงข้ามซึ่งต้องการเลี้ยวไปในเส้นทางเดียวกันโดยทั้งที่ไม่มีป้ายหรือสัญญาณไฟจราจร หรือมีป้ายหรือสัญญาณไฟจราจรเหมือนกัน ในกรณีที่คุณกำลังจะเลี้ยวขวา คุณจะต้องหยุดรถเพื่อให้ทางแก่ยานพาหนะที่แล่นมาจากทิศทางตรงข้ามเลี้ยวซ้ายไปก่อน

ไม่มีป้ายหรือสัญญาณไฟจราจร



ป้ายหรือสัญญาณไฟจราจรเหมือนกัน



(รถยนต์สีแดงในภาพทั้งหมดนี้ คือ รถยนต์ที่ต้องหยุดให้ทาง)