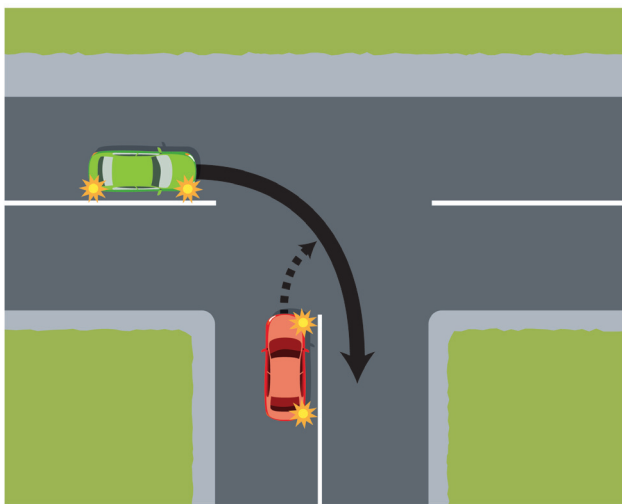


Ko e tu'utu'uni fo'ou ni 'e fakahoko ia mei he 5 pongipongi Sāpate 25 'o Ma'asi 2012

'E liliu 'a e tu'utu'uni 'e 2 fekau'aki mo e tatali (give way) ke 'ataá 'a e halá pea toki lelé

Ko e ngaahi liliú ni te ne uesia kotoa 'a e kau faka'uli, heka me'alele, lue lalo mo e heka pasikala 'i Nu'usila. Manatu'i ke tau fetokoni'aki lelei 'i he halá, muimui ki he ngaahi faka'ilonga fakahinohino 'i he halá mo e ngaahi faka'ilonga 'a e kau faka'uli pea me'atēpū ke ke 'ilo 'a e tu'utu'uni fo'ou.

## Tatali he T, kae'oua kuo 'ataá



Kapau 'oku ke fie afe mata'u 'i ha fetaulaki'anga 'oku hangē ha "T" (T-intersection) ka 'oku 'ikai ha faka'ilonga fakahinohino ai, 'e fiema'u ke ke tatali (give way) ke toki 'ataá kotoa 'a e halá pea ke toki afe.

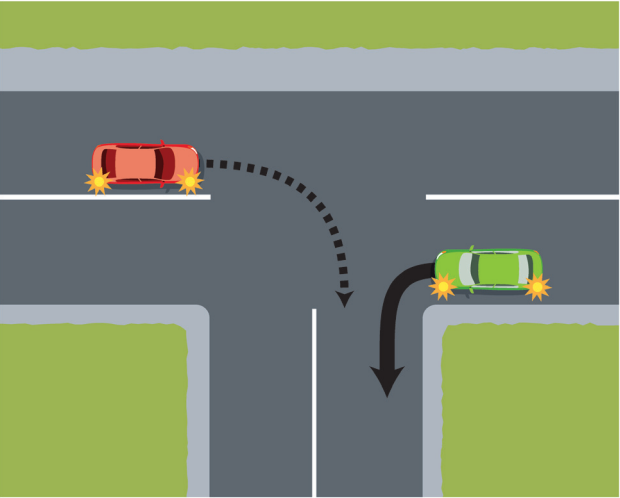
Koia ai ko e fetaulaki'anga "T" kotoa pē pea mo e hū'anga me'alele mei ho 'api (ki he hala) 'o kau ai 'a e hū'anga mei ha tau'anga me'alele 'o hangē ko e supamāketi pe falemahaki, manatu'i ke ke "Tatali he T, kae 'oua kuo 'ataá".

Ako ke ke 'ilo 'a e tu'utu'uni fo'ou ni 'i he [www.giveway.govt.nz](http://www.giveway.govt.nz) pe telefoni 0800 656 055

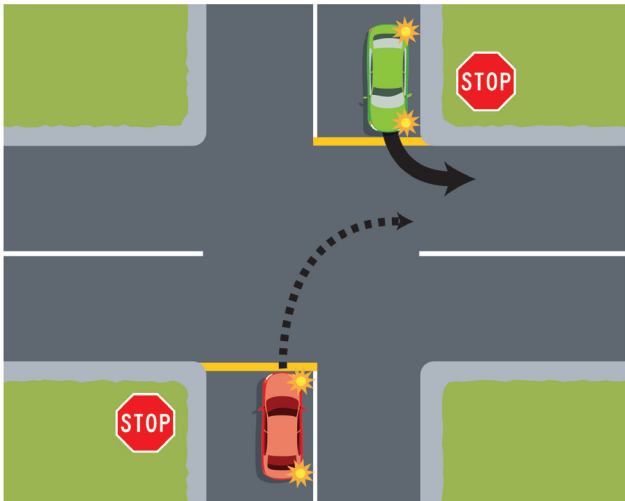
# Kapau te ke afe to'omata'u, kuo pau ke ke tatali ma'u pē ke 'ataá , pea ke toki lele

Ko e tu'utu'uni eni 'e fakahoko ia he ngaahi fetaulaki'anga hala kotoa pē 'oku fehāngaaki ai ha ongo me'alele ka 'oku 'ikai ha faka'ilonga fakahinohino 'i he halá pe 'oku tatau 'a e ongo faka'ilonga ki he ongo tafa'aki fakatouloua. Kuopau ke ke tatali ke fuofua lele 'a e me'alele 'oku hanga mai mo afe ki hono to'ohemá 'o kapau 'oku ke afe to'omata'u koe.

## 'Oku 'ikai ha faka'ilonga fakahinohino pe maama fakahinohino



## Faka'ilonga fakahinohino pe maama fakahinohino 'oku tatau ki he ongo tafa'aki fakatouloua



(‘I he kotoa ‘o e ngaahi fakatātaá ni , ‘e tatali ‘a e me’alele kulukulá ke ‘ataá pea toki lele.)